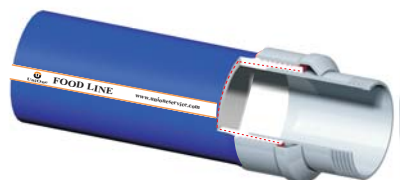


Codolo portagomma filettato o a disegno applicato mediante particolare pressatura che elimina il gradino nel sottostrato.



*Threaded standard stem or made to drawing, applied through a special swage-in system that guarantees a perfect, smooth connection between and coupling (no edge).*

Codolo portagomma filettato o a disegno applicato mediante vulcanizzazione.



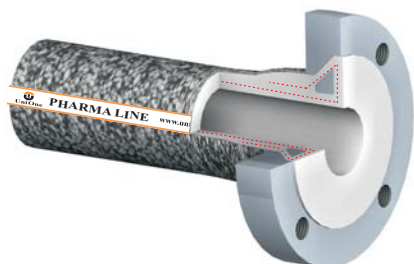
*Threaded standard stem or made to drawing, applied by means of vulcanization.*

Codolo portagomma applicato mediante vulcanizzazione, rivestito interamente con gomma fuoriuscente sulla flangia. Questo impedisce il contatto del fluido con la parte metallica del raccordo ed evita l'utilizzo della guarnizione che viene sostituita dalla gomma che riveste la flangia. Le flange possono essere fisse o mobili, con foratura: DIN - UNI - ANSI, oppure a disegno.



*Threaded standard stem or tail made to drawing, vulcanised in the tube and coated with a rubber layer extending out onto the flange. This solution guarantees a full-flow passage of the product and prevents any contact with the metallic part of the fitting. This leakproof system does not require the application of any additional gasket. Fixed or swivel flanges drilled to DIN, UNI, ANSI etc. or made to drawing.*

Tallone in gomma a sezione trapezoidale rinforzato da un anello metallico; flangia mobile intera oppure scomponibile in due metà riutilizzabile al momento della sostituzione del tubo. Grazie all'assenza del codolo è possibile realizzare pezzature molto corte, ed evita l'uso della guarnizione. Le flange possono avere foratura DIN - UNI - ANSI, oppure a disegno.



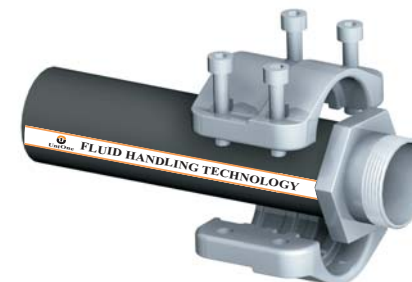
*Rubber trapezoidal-shaped beaded ends reinforced by a metallic ring, complete with swivel standard flanges or re-usable splitflanges. This fitting system does not require any nipple, thus allowing a higher degree of flexibility especially in the case of short lengths; no gasket is required. The flanges can be drilled to DIN, UNI, ANSI etc. or to drawing.*

Codolo portagomma filettato o a disegno, applicato mediante collari standard.



*Threaded standard stem or tail made to drawing, fitted with standard hose collars.*

Codolo portagomma filettato o a disegno, applicato mediante semigusci conformi alla normativa DIN 2817.



*Threaded standard stem or tail made to drawing, mounted by means of clamps conforming with DIN 2817.*